

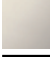





20 700 370



- saillie 135 mm
- bec déverseur fixe
- jet circulaire enrichi en air
- hauteur de robinetterie 72 mm
- hauteur jusqu'au mousseur 40 mm
- diamètre de percement des robinets latéraux 32 mm
- diamètre de percement du bec 35 mm
- sans rosace
- 2x flexible de pression 1/2" x 1/2"
- débit maxi. 7 l/min
- sans plomb
- Ce produit contribue au respect des exigences des systèmes d'évaluation des bâtiments écologiques, par exemple LEED®, BREEAM®, DGNB

Convient uniquement à un lavabo avec trop-plein.

	Platine brossé	20 700 370-06
	Chrome	20 700 370-00
	Platine	20 700 370-08
	Laiton (Or 23cts)	20 700 370-09
	Laiton brossé (Or 23cts)	20 700 370-28
	Dark Platinum brossé	20 700 370-99

20 700 370
mm [inches]

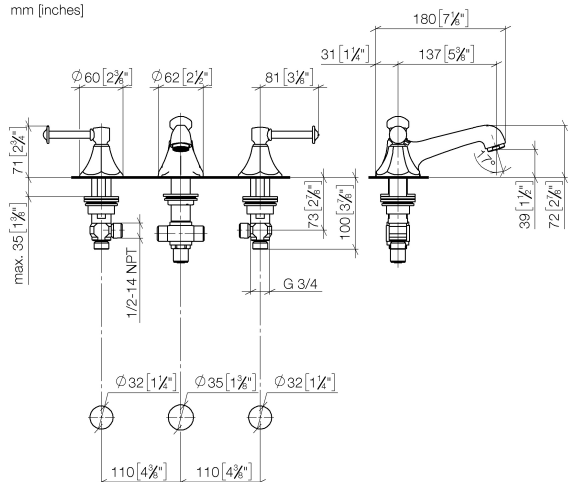
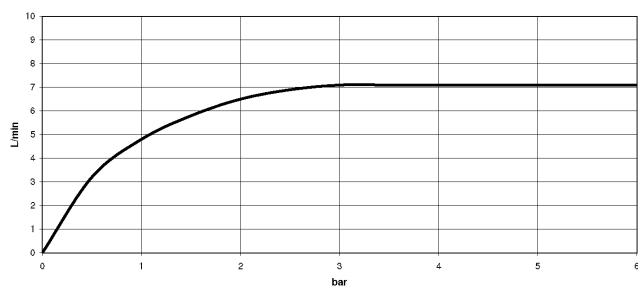


Diagramme de débit

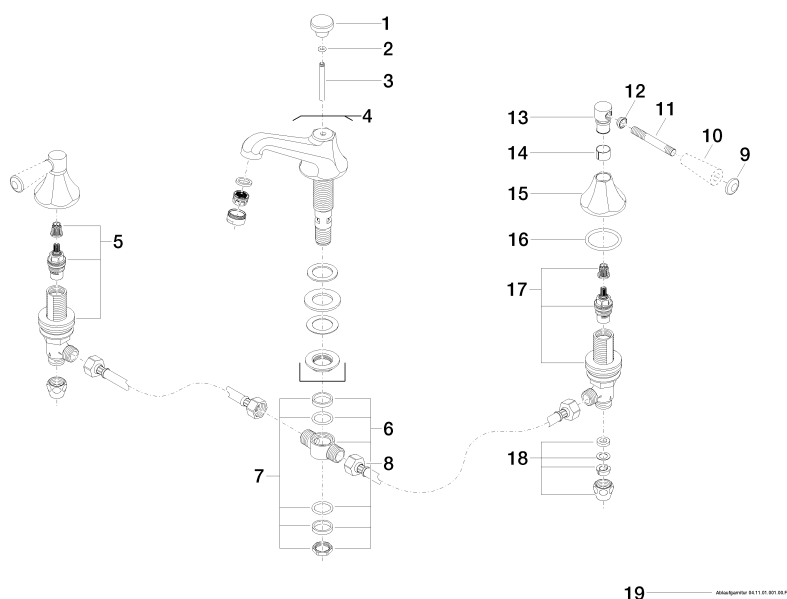


Certificats

GDV_0400288. LGA_8027.

20 700 370

Les pièces pour les autres finitions peuvent être trouvées ici : Chrome



Liste des pièces de rechange

N°	Article Numéro	Désignation	Fréquence de montage	Délai de livraison
1	09 20 36 030-06	poignée	1	10
2	90 14 10 062 00 90	joint	1	2
3	09 31 09 004-06	tige	1	10
4	13 700 380-06	bec déverseur	1	10
5	90 17 11 040 51 90	partie latérale	1	2
6	90 17 11 020 10 90	raccord multiple	1	2
7	90 23 10 012 00 90	kit de garniture	1	2
8	04 30 04 096 00 90	flexible	2	2
9	09 30 30 062-06	vis	2	10
10	11 170 370-06	MADISON Grand insert à poignée - Platine brossé	2	10
11	09 28 22 013 90	tuyau	2	2
12	09 20 37 001-06	poignée	2	10
13	09 20 82 000-06	poignée	2	10
14	90 18 40 041 00 90	douille	2	2
15	09 27 37 014-06	rosace	2	10
16	90 14 10 043 00 90	joint	2	2
17	90 17 11 040 50 90	partie latérale	1	2
18	90 23 30 040 00-06	joint américain	2	10
19	90 11 01 001 00-06	garniture d'écoulement	1	10